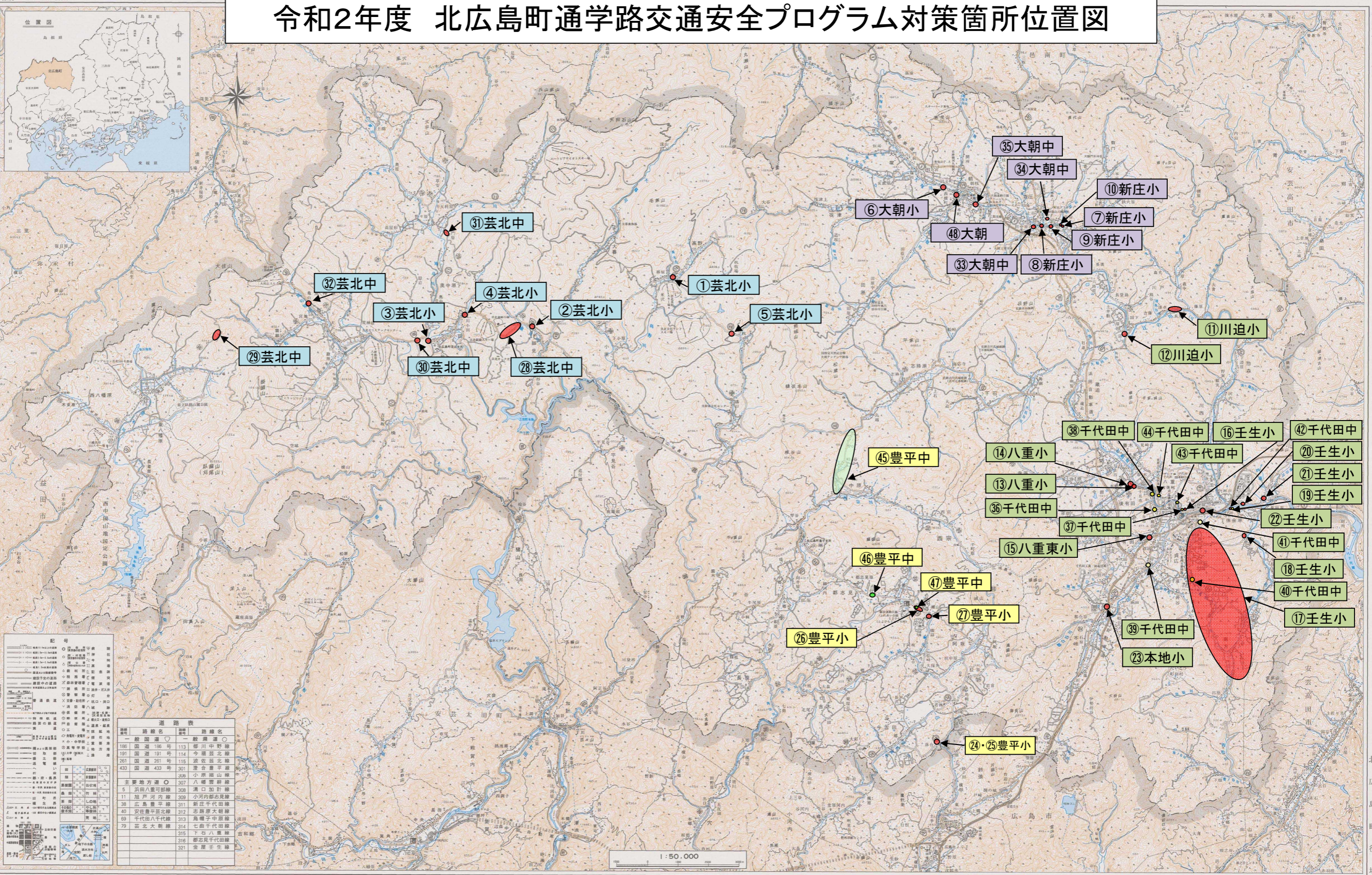


令和2年度 北広島町通学路交通安全プログラム対策箇所位置図



記号

○	指定された箇所
●	指定された箇所
○	指定された箇所
●	指定された箇所
○	指定された箇所
●	指定された箇所
○	指定された箇所
●	指定された箇所
○	指定された箇所
●	指定された箇所
○	指定された箇所
●	指定された箇所
○	指定された箇所
●	指定された箇所
○	指定された箇所
●	指定された箇所
○	指定された箇所
●	指定された箇所

道路表

路線名	路線番号	道路種別
一般国道	196号	113 柳川中野線
一般国道	191号	114 今瀬至北線
一般国道	261号	115 浪佐至北線
一般国道	433号	301 浪合至平線
一般国道		308 小原至山線
主要地方道	307	八重至新線
主要地方道	5	高田八重至新線
主要地方道	11	旭野河内線
主要地方道	38	北広島至平線
主要地方道	40	安佐至北線
主要地方道	69	千代田八千代線
主要地方道	79	芸北大朝線
主要地方道	314	七曲千代田線
主要地方道	315	下石八重線
主要地方道	316	新見千代田線
主要地方道	321	堂原至平線

1 : 50,000