



若者定住促進住宅

とよひら田園住宅

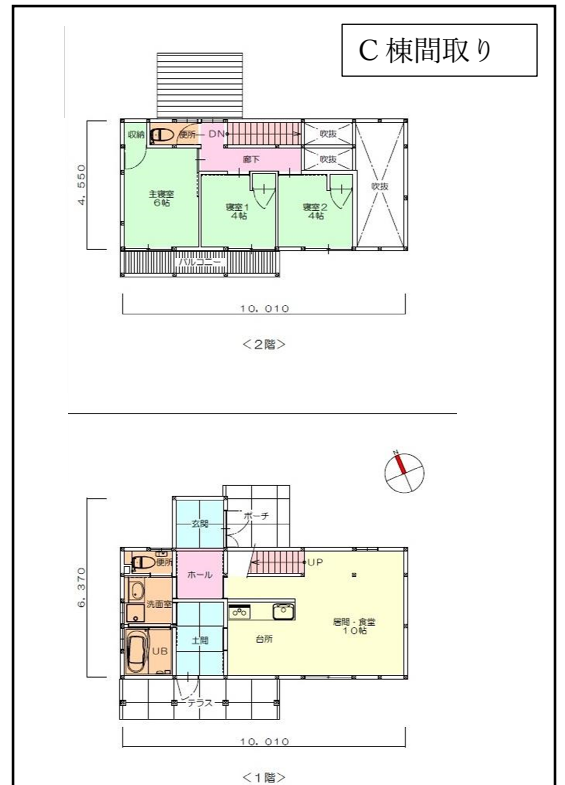
C棟

入居者募集中!

募集期間：令和5年4月1日～令和6年3月29日

- 中国自動車道千代田 IC まで車で約20分!
- 浜田自動車道大朝 IC まで車で約15分!
- 保育所まで徒歩5分!
- 病院まで車で約10分!

とよひら田園住宅



◆お申し込み・お問い合わせ先◆

北広島町役場 まちづくり推進課 地域づくり係

〒731-1595 広島県 山県郡 北広島町 有田 1234

TEL:0826-72-7358 FAX:0826-72-5242

ホームページ:<https://www.town.kitahiroshima.lg.jp/site/teijuu-joho/>

とよひら田園住宅 募集概要

■物件概要

- 所在地 広島県 山県郡 北広島町 志路原 725番地
- 構造 木造 2 階建住居
- 募集戸数 1 戸
- 間取り 3LDK(89.42 m²)
- 築年数 10年(平成 24 年完成)

■募集条件

- 家賃 30,000 円/月(入居 3 ヶ月まで)
35,000 円/月(入居 4 ヶ月以降)
- 敷金 3 ヶ月分

■入居要件

- 住民登録のある者又は登録することが確約できる概ね 40 歳までの方
- 同居又は同居しようとする配偶者(婚姻の届出はしないが事実上婚姻関係と同等の事情にある者その他婚姻予定者を含む)がいること、もしくは、同居する義務教育終了までの子どもがいること。
- 入居を希望する者の所得が規則で定める基準を満たしていること。
- 入居を希望する者又はその同居親族が暴力団でないこと。
- 地方税などを滞納していない方
- 地域の活動に積極的に参加することを確約できる方

※入居者の選考及び決定にあたっては次の方法により決定します。

北広島町若者定住促進住宅入居者選定委員会において、定住する意思の度合の高さ等、若者定住促進に適する判定基準をもって入居者を決定する。