

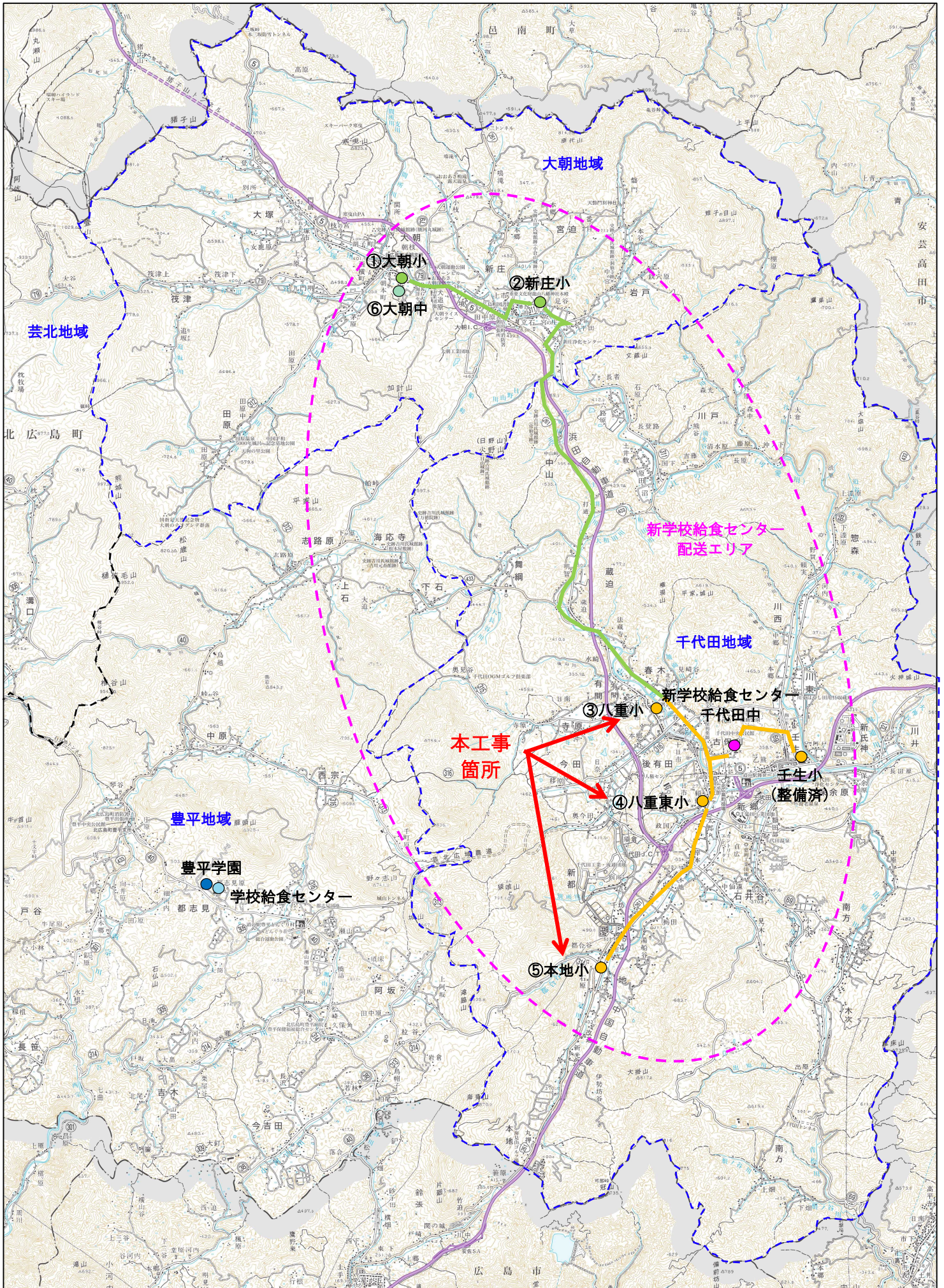
令和6年度

仕 様 書

八重小学校他2校学校給食受配校プラットホーム整備工事

北広島町

プラットフォーム整備対象学校位置図



八重小学校他2校学校給食受配校プラットホーム整備工事 特記仕様書

1. 総則

八重小学校他2校学校給食受配校プラットホーム整備工事について内容を定める。

2. 工事名

八重小学校他2校学校給食受配校プラットホーム整備工事

3. 期間

契約締結日の翌日 から 令和6年12月27日（金） まで

4. 整備目的・工程計画について

千代田中学校北側敷地に建設工事中である「北広島町学校給食センター（令和6年9月供用開始予定）」から、配送車両の運搬により新しく学校給食の配送を給食用コンテナで受け入れるためのプラットホームの整備を行うための工事である。

- ①北広島町学校給食センターから配送する1台当たりのコンテナの仕様は、以下のとおりである。【幅：1,520mm、奥行：850mm 高さ：1,600mm】
- ②北広島町学校給食センターから配送する車両は、2～3tトラックとする。トラック荷台後部に積載している昇降装置を用いて、コンテナの積み降ろしを行う。
- ③実際の工事期間は4ヶ月程度と見込んでいるが、学校活動への影響を極力抑えるための作業時期・方法の調整などを考慮して、通常よりも長期的な工期設定としている。
- ④学校運営への影響を極力少なくするため、特に夏休み期間を重視した工程計画を立てること。
- ⑤本工事では給食調理場を改修する計画となっているが、7月末まで調理場を使用する予定のため、改修工事の着手は8月から可能である。なお、調理場の運営上支障がない部分の着手は学校及び教育委員会と協議の上で可能である。

5. 作業等について

- ①学校安全上の観点から、事前に学校長に作業日を通知するとともに、作業者が学校敷地内に立ち入るときは、名札等の身分を明らかにできるものを携帯すること。
- ②音の出る作業などが発生する場合は学校行事等も考慮し、事前に学校長等に話をすること。

- ③土曜日・日曜日・祝日など学校の休業日に作業する場合は、事前に学校へ連絡をして鍵を借りておき休日が明けたら速やかに学校へ鍵を返すこと。
- ④鍵の貸し借りの整理については学校に鍵の貸出票を設置するため、請負業者の誰がいつどの鍵を何本借りたのか、いつ返したのかを記入して整理すること。
- ⑤工事期間中も各小学校の児童は、通常通り登校して活動をしているため、工具や資材などの管理について徹底し、児童の安全には十分配慮すること。
- ⑥土曜日・日曜日・祝日等の作業については、P T A・学習発表会などの学校行事で、児童・保護者・地域の方など、多くの方が来られることがあるため、作業前に学校に確認しておくこと。
- ⑦夏休み等の場合でも、登校日やその他の活動で学校敷地内で児童が活動をするため、注意すること。
- ⑧社会情勢などが原因で資材の納期等に遅れが生じる場合は、北広島町教育委員会 学校教育課に速やかに協議すること。
- ⑨その他、本書に定めのない事項については、必要の都度、北広島町教育委員会 学校教育課と協議すること。

6. 実施場所

北広島町立 八重小学校・八重東小学校・本地小学校

実施場所	住所・連絡先
北広島町立 八重小学校	〒731-1535 広島県山県郡北広島町今田 2288-1 TEL : 0826-72-3138 I P : 0826-75-4346 FAX : 0826-72-5504 メール : yae-e@town-kitahiroshima.ed.jp
北広島町立 八重東小学校	〒731-1533 広島県山県郡北広島町有田 1897-1 TEL : 0826-72-2159 I P : 0826-75-3242 FAX : 0826-72-2159 メール : yaehigashi-e@town-kitahiroshima.ed.jp
北広島町立 本地小学校	〒731-1526 広島県山県郡北広島町本地 2812-1 TEL : 0826-72-3004 I P : 0826-75-3024 FAX : 0826-72-3004 メール : honji-e@town-kitahiroshima.ed.jp

名 称	規 格	数 量	単 位	単 価	金 額	備 考
(直接工事費)						
1. 八重小学校改修工事		1.0	式			
2. 八重東小学校改修工事		1.0	式			
3. 本地小学校改修工事		1.0	式			
直接工事費 計						
(諸経費)						4ヶ月
共通仮設費		1.0	式			
現場管理費		1.0	式			
一般管理費		1.0	式			
諸経費 計						
工事費	直接工事費+諸経費 丸め千単位					
消費税	10%					
合計						

大項目

名 称	規 格	数 量	单 位	单 価	金 額	備 考
1. 八重小学校改修工事						
A 1. 建築工事		1.0	式			
M 1. 機械設備工事		1.0	式			
1 計						

1. 八重小学校改修工事

名 称	規 格	数 量	单 位	单 価	金 額	備 考
2. 八重東小学校改修工事						
A 2. 建築工事		1.0	式			
E 2. 電気設備工事	床配管内配線撤去	1.0	式			
M 2. 機械設備工事		1.0	式			
2 計						

2. 八重東小学校改修工事

名 称	規 格	数 量	単 位	単 価	金 額	備 考
3. 本地小学校改修工事						
A 3. 建築工事		1.0	式			
E 3. 電気設備工事	床配管内配線撤去、コンセント取替え	1.0	式			
M 3. 機械設備工事		1.0	式			
3 計						

3. 本地小学校改修工事

名 称	規 格	数 量	単 位	単 価	金 額	備 考
A 1 . 建築工事						
A 1 - 1 . 直接仮設工事		1.0	式			
A 1 - 2 . 庇工事	基礎・躯体・庇仕上	1.0	式			
A 1 - 3 . 給食室改修工事		1.0	式			
A 1 - 4 . ポーチ・外構工事		1.0	式			
A 1 - 5 . 発生材処分		1.0	式			
A 1 計						

A 1 . 建築工事

名 称	規 格	数 量	単 位	単 価	金 額	備 考
A 1 - 1. 直接仮設工事						
隅やり方		2.0	か所			
墨出し		79.0	m2			
養生		99.1	m2			
整理清掃後片付け	工事中	99.1	m2			
整理清掃後片付け	引渡し前	99.1	m2			
脚立足場	並列	15.0	m2			
A 1 - 1. 小計						

A 1. 建築工事

名 称	規 格	数 量	単 位	単 価	金 額	備 考
A 1 - 2. 庇工事	基礎・躯体・庇仕上					
(土工・地業)						
根切り	小規模	4.3	m3			
床付け		4.0	m2			
埋戻し	小規模	2.4	m3			
建設発生土運搬	2 t 車	1.9	m3			
建設発生土処分		1.9	m3			
土工機械運搬		1.0	往復			
砂利地業	基礎下 再生材	0.6	m3			
普通コンクリート	Fn18 S-15 捨てコン	0.2	m3			
小型車割増		0.2	m3			
コンクリート打設手間	人力 (シュート) 捨てコン	0.2	m3			
(鉄筋)						
異形鉄筋	SD295A D10	0.01	t			
異形鉄筋	SD295A D13	0.09	t			
異形鉄筋	SD295A D13	0.01	t			

A 1. 建築工事

名 称	規 格	数 量	単 位	単 価	金 額	備 考
鉄筋加工組立		0.11	t			
鉄筋運搬費		0.11	t			
(コンクリート)						
普通コンクリート	Fn21 S-15 基礎	2.0	m3			
コンクリート打設手間	人力 基礎	2.0	m3			
基礎天端 コンクリート直押え		0.3	m2			
(型枠)						
普通型枠	基礎部	4.3	m2			
打放し型枠		0.6	m2			
型枠運搬費		4.9	m2			
打放し面補修		0.6	m2			

名 称	規 格	数 量	単 位	単 価	金 額	備 考
(鉄骨)						
(材料費)						
H形鋼	SS400 H-300 x 150 x 6.5 x 9	0.20	t			
H形鋼	SS400 H-200 x 100 x 5.5 x 8	0.23	t			
角形鋼管	STKR400 □-200 x 200 x 9.0	0.18	t			
軽量形鋼	SSC400 C-100x50x20x3.2	0.05	t			
鋼板	SS400 PL-19	0.02	t			
鋼板	SS400 PL-12	0.01	t			
鋼板	SS400 PL-9	0.01	t			
鋼板	SS400 PL-6	0.03	t			
高力ボルト (亜鉛メッキ)	F8T M20 L=60	17.0	組			
高力ボルト (亜鉛メッキ)	F8T M20 L=55	6.0	組			
高力ボルト (亜鉛メッキ)	F8T M16 L=40	25.0	組			
アンカーボルト	M20 L=400 ダブルナット	4.0	組			

名 称	規 格	数 量	単 位	単 価	金 額	備 考
(施工費)						
鉄骨工場加工組立		0.70	t			
工場溶接	隅肉6mm換算	28.2	m			
溶融亜鉛メッキ		0.70	t			
鉄骨運搬費		0.70	t			
現場建て方		0.70	t			
揚重機		1.0	台			
高力ボルト本締	S10T M16 L=40	46.0	本			
アンカーボルト埋込	M20	4.0	本			
水平ブレース取付 (材工共)	M12 L=1700 ターンバックル共	4.0	か所			
現場溶接	隅肉6mm換算	3.0	m			
鉄骨 DP塗	溶融亜鉛メッキ面 1級	22.2	m2			

名 称	規 格	数 量	単 位	単 価	金 額	備 考
(底仕上)						
底 ガルバリウム折板葺き	t=0.5 H=150 ボルトタイプ 裏打材なし	11.0	m ²			
タイトフレーム	H=150	9.1	m			
鼻隠し	H=250 取付金具共	6.1	m			
ケラバ包み	H=250 取付金具共	7.2	m			
雪止めアンクル	L50	3.0	m			
軒樋用折板穴あけ		3.0	m			
軒樋	カラー塩ビ製 W=120	3.0	m			
落とし口		1.0	か所			
縦樋	カラー塩ビ製 φ75	3.4	m			
荷揚げ費	トラッククレーン4.9t吊り ホﾟレーター付	1.0	日			
A1-2. 小計						

A 1. 建築工事

名 称	規 格	数 量	単 位	単 価	金 額	備 考
A 1 - 3. 給食室改修工事						
(内部改修)						
普通コンクリート	Fn21 S-15 土間	12.9	m3			
コンクリート打設手間	ポンプ打設 土間	12.9	m3			
コンクリート打設手間	圧送料	12.9	m3			
コンクリート打設手間	基本料金	1.0	台			
床 コンクリート直均し		71.7	m2			
床 コンクリート直均し	ホキ目仕上	2.2	m2			
溶接金網敷き	φ 6x100x100	71.7	m2			
床 下地補修素地		1.5	m2			
軽量鉄骨壁下地	65型 @450	1.7	m2			
軽量鉄骨壁下地	25型	1.4	m2			
軽量鉄骨壁下地開口補強	65型 750x2000 3方	1.0	か所			
軽量鉄骨壁下地開口補強	65型 750x2000 2方	1.0	か所			
壁 化粧ケイカル板	厚6.0	6.1	m2			
壁 石膏ボード	厚12.5 GB-R	2.2	m2			
壁 防水石膏ボード	厚12.5 GB-S	1.2	m2			

A 1. 建築工事

名 称	規 格	数 量	単 位	単 価	金 額	備 考
E P 塗	壁既設面	2.2	m2			
S O P 塗	木部	2.7	m2			
(内部撤去)						
グレーチング蓋撤去	W=300 枠撤去カッター入れ共	6.3	m			
グレーチング蓋撤去	W=300 枠残置	27.4	m			
段鼻ノンスリップ撤去		1.3	m			
床 ビニル床タイル撤去	アスベスト含有 レベル3	0.7	m2			

名 称	規 格	数 量	単 位	単 価	金 額	備 考
(建具改修)						
AD-1	1100x1820 カバー工法	1.0	か所			
運搬・取付調整費		1.0	式			
WD-1	750x2000	2.0	か所			
運搬・取付調整費		1.0	式			
WD-1 木製建具枠	桧厚30 750x2000	2.0	か所			
シーリング	建具取合	4.0	m			
強化ガラス	厚5.0 2.0m2以下	2.2	m2			
ガラス留め材	シーリング	10.3	m			
ガラス清掃		2.2	m2			
SD-1 扉撤去	1250x1900	1.0	か所			
SD-1 下枠撤去	W=1100	1.0	か所			
AD-1 扉撤去	1250x1900	1.0	か所			
A1-3. 小計						

A1. 建築工事

名 称	規 格	数 量	単 位	単 価	金 額	備 考
A 1 - 4. ポーチ・外構工事						
(ポーチ改修)						
普通コンクリート	Fn21 S-15 土間	0.7	m3			
小型車割増		0.7	m3			
コンクリート打設手間	人力 土間	0.7	m3			
溶接金網敷き	φ 6x100x100	4.1	m2			
打放し型枠		0.9	m2			
型枠運搬費		0.9	m2			
打放し面補修		0.9	m2			
床 コンクリート直均し		4.1	m2			
(ポーチ撤去)						
沓拭いマット撤去	ステンレス製 900x600程度 枠残置	1.0	か所			

名 称	規 格	数 量	単 位	単 価	金 額	備 考
(外構)						
アスファルト舗装	厚40 路盤200共	18.9	m2			
(撤去)						
アスファルト舗装撤去	厚40 路盤200共	3.4	m2			
カッター入れ	アスファルト舗装面	3.3	m			
コンクリート撤去	擁壁	0.1	m3			
グレーチング蓋撤去	W=150 側溝共	3.3	m			
カーSTOPパー撤去	100x100	3.3	m			
A1-4. 小計						

A 1. 建築工事

名 称	規 格	数 量	単 位	単 価	金 額	備 考
A 1 - 5. 発生材処分						
(積込み)						
積込み	コンクリート類 人力 (路盤材を除く)	0.3	m3			
積込み	内装材、木材類 人力	0.03	m3			
(運搬費)						
発生材運搬費	コンクリート	0.1	m3			
発生材運搬費	アスファルト舗装材	0.1	m3			
発生材運搬費	路盤材 (積込み共)	0.7	m3			
発生材運搬費	PC類	0.1	m3			
発生材運搬費	廃プラスチック類	0.03	m3			
発生材運搬費	廃プラスチック類 アスベスト含有	0.001	m3			
スクラップ運搬費	鉄くず	0.6	t			
スクラップ運搬費	ステンレスくず	0.02	t			
スクラップ運搬費	アルミくず	0.04	t			

名 称	規 格	数 量	単 位	単 価	金 額	備 考
(処分費)						
発生材処分費	コンクリート	0.3	t			
発生材処分費	アスファルト舗装材	0.3	t			
発生材処分費	路盤材	1.2	t			
発生材処分費	PC類	0.2	t			
発生材処分費	廃プラスチック類	0.03	t			
発生材処分費	廃プラスチック類 アスベスト含有	0.001	t			
スクラップ控除	鉄くず	0.6	t			
スクラップ控除	ステンレスくず	0.02	t			
スクラップ控除	アルミくず	0.04	t			

名 称	規 格	数 量	単 位	単 価	金 額	備 考
【設備関係】						
(積込み)						
積込み	内装仕上材・木材類 人力	0.01	t			
(運搬費)						
発生材運搬費	廃プラスチック類 (VP管)	0.01	t			
発生材運搬費	廃プラスチック類 (保温材)	0.003	t			
発生材運搬費	鉄くず	0.10	t			
(処分費)						
発生材処分費	廃プラスチック類 (VP管)	0.01	t			
発生材処分費	廃プラスチック類 (保温材)	0.003	t			
スクラップ控除	鉄くず H2	0.10	t			
A1-5. 小計						

名 称	規 格	数 量	単 位	単 価	金 額	備 考
A 2 - 1. 直接仮設工事						
墨出し		4.7	m2			
養生		84.5	m2			
整理清掃後片付け	工事中	84.5	m2			
整理清掃後片付け	引渡し前	84.5	m2			
脚立足場	並列	10.6	m2			
A 2 - 1. 小計						

A 2. 建築工事

名 称	規 格	数 量	単 位	単 価	金 額	備 考
A 2 - 2. 給食室改修工事						
(内部改修)						
普通コンクリート	Fn21 S-15 土間	4.5	m3			
コンクリート打設手間	人力 土間	4.5	m3			
床 コンクリート直均し		10.2	m2			
軽量鉄骨壁下地	65型 @450	0.6	m2			
軽量鉄骨壁下地開口補強	65型 750x2000 3方	1.0	か所			
壁 化粧ケイカル板	厚6.0	1.2	m2			
壁 石膏ボード	厚12.5 GB-R	1.2	m2			
(内部撤去)						
グレーチング蓋撤去	W=300 枠撤去カッター入れ共	22.5	m			

名 称	規 格	数 量	単 位	単 価	金 額	備 考
(建具改修)						
AD-1	2550x1800 ｶﾞｰ工法	1.0	か所			
運搬・取付調整費		1.0	式			
AD-2	750x2000	1.0	か所			
運搬・取付調整費		1.0	式			
強化ガラス	厚5.0 2.0m2以下	2.4	m2			
ガラス留め材	ｼｰﾘﾝｸﾞ	10.7	m			
ガラス清掃		2.4	m2			
ｼｰﾘﾝｸﾞ	建具取合	7.0	m			
AD-1 扉撤去	2700x1800	1.0	か所			
AD-1 上下枠撤去	W=2700	1.0	か所			
AD-2 扉撤去	1200x1800	1.0	か所			
A2-2. 小計						

A2. 建築工事

名 称	規 格	数 量	単 位	単 価	金 額	備 考
A 2 - 3. ポーチ改修・アルミ庇工事						
(ポーチ改修)						
普通コンクリート	Fn21 S-15 土間	0.7	m3			
小型車割増		0.7	m3			
コンクリート打設手間	人力 土間	0.7	m3			
溶接金網敷き	φ 6x100x100	4.7	m2			
打放し型枠		0.9	m2			
型枠運搬費		0.9	m2			
打放し面補修		0.9	m2			
床 コンクリート直均し		10.2	m2			
床 モルタル		11.8	m2			
カーستッパー撤去跡補修		7.6	m			
カーстッパー	100x100xL2600 ホール穴キャップ・エンドキャップ 共	1.0	か所			

A 2. 建築工事

名 称	規 格	数 量	単 位	単 価	金 額	備 考
(ポーチ撤去)						
カーストッパー撤去	100x100	7.6	m			
沓拭いマット撤去	ステンレス製 1200x500程度 枠残置	1.0	か所			
カッター入れ	モルタル面	3.8	m			
床 モルタル撤去		16.5	m ²			
(アルミ庇工事)						
アルミ庇	W3500x出2500 サポートポールφ50 3本 AD2-2S L:3500用後付部品(接着系アンカー)共	1.0	か所			
引張試験費	M10 報告書共	1.0	式			
A2-3. 小計						

A2. 建築工事

名 称	規 格	数 量	単 位	単 価	金 額	備 考
A 2 - 4 . 外構工事						
(新設)						
アスファルト舗装	厚50 既設路盤厚100調整共	188.0	m2			
ライン引き	白線 W=150	24.6	m			
駐車禁止ライン引き	白線 W=150 L=31.9m	1.0	か所			
車止めブロック	L=600	10.0	か所			
(撤去)						
アスファルト舗装撤去	厚50 路盤既設のまま	188.0	m2			
カッター入れ	アスファルト舗装面	16.6	m			
ライン撤去	白線 W=150	35.8	m			
車止めブロック撤去	L=600	14.0	か所			
A 2 - 4 . 小計						

A 2 . 建築工事

名 称	規 格	数 量	単 位	単 価	金 額	備 考
A 2 - 5. 発生材処分						
(積込み)						
積込み	コンクリート類 人力	10.1	m3			
積込み	内装材、木材類 人力	0.1	m3			
(運搬費)						
発生材運搬費	アスファルト舗装材	9.4	m3			
発生材運搬費	PC類	0.2	m3			
発生材運搬費	モルタル	0.5	m3			
発生材運搬費	廃プラスチック類	0.1	m3			
発生材運搬費	ガラス	0.02	m3			
スクラップ運搬費	鉄くず	0.5	t			
スクラップ運搬費	ステンレスくず	0.02	t			
スクラップ運搬費	アルミくず	0.1	t			

名 称	規 格	数 量	単 位	単 価	金 額	備 考
(処分費)						
発生材処分費	アスファルト舗装材	22.1	t			
発生材処分費	PC類	0.4	t			
発生材処分費	モルタル	1.0	t			
発生材処分費	廃プラスチック類	0.1	t			
発生材処分費	ガラス	0.1	t			
スクラップ控除	鉄くず	0.5	t			
スクラップ控除	ステンレスくず	0.02	t			
スクラップ控除	アルミくず	0.1	t			

名 称	規 格	数 量	単 位	単 価	金 額	備 考
【設備関係】						
(積込み)						
積込み	内装仕上材・木材類 人力	0.01	t			
(運搬費)						
発生材運搬費	廃プラスチック類 (VP管)	0.01	t			
発生材運搬費	廃プラスチック類 (保温材)	0.0004	t			
発生材運搬費	鉄くず	0.10	t			
(処分費)						
発生材処分費	廃プラスチック類 (VP管)	0.01	t			
発生材処分費	廃プラスチック類 (保温材)	0.0004	t			
スクラップ控除	鉄くず H2	0.10	t			
A 2 - 5. 小計						

名 称	規 格	数 量	単 位	単 価	金 額	備 考
A 3 . 建築工事						
A 3 - 1 . 直接仮設工事		1.0	式			
A 3 - 2 . 給食室改修工事		1.0	式			
A 3 - 3 . ポーチ改修・アルミ庇工事		1.0	式			
A 3 - 4 . 外構工事		1.0	式			
A 3 - 5 . 発生材処分		1.0	式			
計						

A 3 . 建築工事

名 称	規 格	数 量	単 位	単 価	金 額	備 考
A 3 - 1. 直接仮設工事						
墨出し		3.5	m2			
養生		76.5	m2			
整理清掃後片付け	工事中	76.5	m2			
整理清掃後片付け	引渡し前	76.5	m2			
脚立足場	並列	11.8	m2			
A 3 - 1. 小計						

A 3. 建築工事

名 称	規 格	数 量	単 位	単 価	金 額	備 考
A 3 - 2. 給食室改修工事						
(内部改修)						
普通コンクリート	Fn21 S-15 土間	1.5	m3			
小型車割増		1.5	m3			
コンクリート打設手間	人力 土間	1.5	m3			
床 コンクリート直均し		7.7	m2			
軽量鉄骨壁下地	65型 @450	2.9	m2			
壁 化粧ケイカル板	厚6.0	5.8	m2			
壁 石膏ボード	厚12.5 GB-R	5.8	m2			
(内部撤去)						
グレーチング蓋撤去	W=300 枠撤去カッター入れ共	14.8	m			

A 3. 建築工事

名 称	規 格	数 量	単 位	単 価	金 額	備 考
(建具改修)						
AD-1	1460x1800 カバー工法	1.0	か所			
運搬・取付調整費		1.0	式			
強化ガラス	厚5.0 2.0m2以下	1.3	m2			
ガラス留め材	シーリング	6.5	m			
ガラス清掃		1.3	m2			
AD-1 扉撤去	1600x1800 上下枠撤去は別途	1.0	か所			
AD-1 上下枠撤去	W=1600	1.0	か所			
AD-2 扉撤去	1800x1800	1.0	か所			
A3-2. 小計						

A3. 建築工事

名 称	規 格	数 量	単 位	単 価	金 額	備 考
A 3 - 3. ポーチ改修・アルミ庇工事						
(ポーチ改修)						
普通コンクリート	Fn21 S-15 土間	0.6	m3			
小型車割増		0.6	m3			
コンクリート打設手間	人力 土間	0.6	m3			
溶接金網敷き	φ 6x100x100	3.5	m2			
打放し型枠		1.0	m2			
型枠運搬費		1.0	m2			
打放し面補修		1.0	m2			
床 コンクリート直均し		3.5	m2			
(ポーチ撤去)						
コンクリート撤去		0.1	m3			
(アルミ庇工事)						
アルミ庇	W3500x出2500 サポートポールφ50 3本 AD2-2S L:3500用後付部品(接着系アンカー)共	1.0	か所			
引張試験費	M10 報告書共	1.0	式			
A 3 - 3. 小計						

A 3. 建築工事

名 称	規 格	数 量	単 位	単 価	金 額	備 考
A 3 - 4 . 外構工事						
(新設)						
アスファルト舗装	厚40 路盤150共	15.7	m2			
(撤去)						
コンクリート撤去		0.2	m3			
A 3 - 4 . 小計						

A 3 . 建築工事

名 称	規 格	数 量	単 位	単 価	金 額	備 考
A 3 - 5. 発生材処分						
(積込み)						
積込み	コンクリート類 人力	0.3	m3			
(運搬費)						
発生材運搬費	コンクリート	0.3	m3			
発生材運搬費	ガラス	0.02	m3			
スクラップ運搬費	鉄くず	0.3	t			
スクラップ運搬費	アルミくず	0.1	t			
(処分費)						
発生材処分費	コンクリート	0.6	t			
発生材処分費	ガラス	0.1	t			
スクラップ控除	鉄くず	0.3	t			
スクラップ控除	アルミくず	0.1	t			

名 称	規 格	数 量	単 位	単 価	金 額	備 考
【設備関係】						
(積込み)						
積込み	内装仕上材・木材類 人力	0.01	t			
(運搬費)						
発生材運搬費	廃プラスチック類 (VP管)	0.01	t			
発生材運搬費	廃プラスチック類 (保温材)	0.003	t			
発生材運搬費	鉄くず	0.04	t			
(処分費)						
発生材処分費	廃プラスチック類 (VP管)	0.01	t			
発生材処分費	廃プラスチック類 (保温材)	0.003	t			
スクラップ控除	鉄くず H2	0.04	t			
A 3 - 5. 小計						

名 称	規 格	数 量	単 位	単 価	金 額	備 考
M1. 機械設備工事						
M1-1. 給排水衛生設備		1.0	式			
M1-2. 厨房機器設備		1.0	式			
計						

M1. 機械設備工事

名 称	規 格	数 量	単 位	単 価	金 額	備 考
M1-1. 給排水衛生設備						
M1-1-1. 給水設備		1.0	式			
M1-1-2. 排水設備		1.0	式			
M1-1-3. 給湯設備		1.0	式			
M1-1-4. ガス設備		1.0	式			
M1-1. 小計						

M1. 機械設備工事

名 称	規 格	数 量	単 位	単 価	金 額	備 考
M1-1-1. 給水設備						
給水管撤去 (鋼管)	屋内一般 再用しない 20A	22.0	m			
給水管撤去 (鋼管)	屋内一般 再用しない 25A	3.0	m			
保温撤去		1.0	式			別紙明細1
配管切断		1.0	式			別紙明細2
M1-1-1. 小計						

M1. 機械設備工事

名 称	規 格	数 量	単 位	単 価	金 額	備 考
M1-1-2. 排水設備						
硬質ポリ塩化ビニル管	屋内一般 VP 50A	6.0	m			
排水管撤去（樹脂管）	屋内一般 再用しない 50A	5.0	m			
配管切断		1.0	式			別紙明細3
M1-1-2. 小計						

M1. 機械設備工事

名 称	規 格	数 量	単 位	単 価	金 額	備 考
M1-1-3. 給湯設備						
給湯管撤去 (鋼管)	屋内一般 再用しない 20A	18.0	m			
配管切断		1.0	式			別紙明細4
保温撤去		1.0	式			別紙明細6
M1-1-3. 小計						

M1. 機械設備工事

名 称	規 格	数 量	単 位	単 価	金 額	備 考
M1-1-4. ガス設備						
ガス管撤去 (鋼管)	屋内一般 再用しない 20A	11.0	m			
ガス管撤去 (鋼管)	屋内一般 再用しない 25A	16.0	m			
ガス管撤去 (鋼管)	屋内一般 再用しない 40A	1.0	m			
配管切断		1.0	式			別紙明細5
M1-1-4. 小計						

M1. 機械設備工事

名 称	規 格	数 量	単 位	単 価	金 額	備 考
M1-2. 厨房機器設備						
厨房機器搬出費	作業費、2トン車車両費、人員輸送車	1.0	式			
フロンガス回収、機器損料他	交通費、仮設材、養生他	1.0	式			
厨房器引取費	4トン車2台車両費、処分費	1.0	式			
M1-2. 小計						

M1. 機械設備工事

名 称	規 格	数 量	単 位	単 価	金 額	備 考
別紙明細5						
配管切断						
ガス配管切断	鋼管類 (保温無し) 20A	6.0	ヶ所			
ガス配管切断	鋼管類 (保温無し) 25A	6.0	ヶ所			
ガス配管切断	鋼管類 (保温無し) 32A	6.0	ヶ所			
計						

名 称	規 格	数 量	単 位	単 価	金 額	備 考
別紙明細6						
保温撤去						
給湯管保温撤去	多湿箇所 20A	18.0	m			
計						

名 称	規 格	数 量	单 位	単 価	金 額	備 考
M 2 . 機械設備工事						
M 2 - 1 . 給排水衛生設備		1.0	式			
M 2 - 2 . 厨房機器設備		1.0	式			
計						

M 2 . 機械設備工事

名 称	規 格	数 量	単 位	単 価	金 額	備 考
M2-1. 給排水衛生設備						
M2-1-1. 給水設備		1.0	式			
M2-1-2. 排水設備		1.0	式			
M2-1-3. 給湯設備		1.0	式			
M2-1-4. ガス設備		1.0	式			
M1. 小計						

M2. 機械設備工事

名 称	規 格	数 量	単 位	単 価	金 額	備 考
M2-1-1. 給水設備						
給水管撤去 (鋼管)	屋内一般 再用しない 20A	5.0	m			
給水管撤去 (鋼管)	屋内一般 再用しない 25A	1.0	m			
保温撤去		1.0	式			別紙明細1
配管切断		1.0	式			別紙明細2
M2-1-1. 小計						

M2. 機械設備工事

名 称	規 格	数 量	単 位	単 価	金 額	備 考
M2-1-2. 排水設備						
硬質ポリ塩化ビニル管	屋内一般 VP 50A	6.0	m			
排水管撤去（樹脂管）	屋内一般 再用しない 50A	5.0	m			
配管切断		1.0	式			別紙明細3
M2-1-2. 小計						

M2. 機械設備工事

名 称	規 格	数 量	単 位	単 価	金 額	備 考
M2-1-3. 給湯設備						
給湯管撤去 (鋼管)	屋内一般 再用しない 20A	18.0	m			
配管切断		1.0	式			別紙明細4
保温撤去		1.0	式			別紙明細6
M2-1-3. 小計						

M2. 機械設備工事

名 称	規 格	数 量	単 位	単 価	金 額	備 考
M2-1-4. ガス設備						
ガス管撤去 (鋼管)	屋内一般 再用しない 20A	11.0	m			
ガス管撤去 (鋼管)	屋内一般 再用しない 25A	16.0	m			
ガス管撤去 (鋼管)	屋内一般 再用しない 40A	1.0	m			
配管切断		1.0	式			別紙明細5
M2-1-4. 小計						

M2. 機械設備工事

名 称	規 格	数 量	単 位	単 価	金 額	備 考
M2-2. 厨房機器設備						
厨房機器搬出費	作業費、2トン車車両費、人員輸送車	1.0	式			
フロンガス回収、機器損料他	交通費、仮設材、養生他	1.0	式			
厨房器引取費	4トン車2台車両費、処分費	1.0	式			
M2. 小計						

M2. 機械設備工事

名 称	規 格	数 量	单 位	単 価	金 額	備 考
別紙明細1						
保温撤去						
給水管保温撤去	多湿箇所 20A	5.0	m			
給水管保温撤去	多湿箇所 25A	1.0	m			
計						

名 称	規 格	数 量	単 位	単 価	金 額	備 考
別紙明細2						
配管切断						
給水配管切断	鋼管類 (保温有) 20A	9.0	ヶ所			
給水配管切断	鋼管類 (保温有) 25A	1.0	ヶ所			
計						

名 称	規 格	数 量	単 位	単 価	金 額	備 考
別紙明細3						
配管切断						
排水配管切断	樹脂管類 (保温なし) 50A	6.0	ヶ所			
計						

名 称	規 格	数 量	単 位	単 価	金 額	備 考
別紙明細4						
配管切断						
給湯配管切断	鋼管類 (保温有) 20A	10.0	ヶ所			
計						

名 称	規 格	数 量	単 位	単 価	金 額	備 考
別紙明細5						
配管切断						
ガス配管切断	鋼管類 (保温無し) 20A	6.0	ヶ所			
ガス配管切断	鋼管類 (保温無し) 25A	6.0	ヶ所			
ガス配管切断	鋼管類 (保温無し) 40A	6.0	ヶ所			
計						

名 称	規 格	数 量	单 位	単 価	金 額	備 考
別紙明細6						
保温撤去						
給湯管保温撤去	多湿箇所 20A	18.0	m			
計						

名 称	規 格	数 量	单 位	単 価	金 額	備 考
M3. 機械設備工事						
M3-1. 給排水衛生設備		1.0	式			
M3-2. 厨房機器設備		1.0	式			
計						

M3. 機械設備工事

名 称	規 格	数 量	単 位	単 価	金 額	備 考
M3-1. 給排水衛生設備						
M3-1-1. 給水設備		1.0	式			
M3-1-2. 排水設備		1.0	式			
M3-1-3. 給湯設備		1.0	式			
M3-1-4. ガス設備		1.0	式			
M3. 小計						

M3. 機械設備工事

名 称	規 格	数 量	単 位	単 価	金 額	備 考
M3-1-1. 給水設備						
給水管撤去（鋼管）	屋内一般 再用しない 20A	7.0	m			
給水管撤去（鋼管）	屋内一般 再用しない 25A	6.0	m			
保温撤去		1.0	式			別紙明細1
配管切断		1.0	式			別紙明細2
1. 小計						

M3. 機械設備工事

名 称	規 格	数 量	単 位	単 価	金 額	備 考
M3-1-2. 排水設備						
硬質ポリ塩化ビニル管	屋内一般 VP 50A	4.0	m			
排水管撤去（樹脂管）	屋内一般 再用しない 50A	7.0	m			
配管切断		1.0	式			別紙明細3
2. 小計						

M3. 機械設備工事

名 称	規 格	数 量	単 位	単 価	金 額	備 考
M3-1-3. 給湯設備						
給湯管撤去 (鋼管)	屋内一般 再用しない 20A	37.0	m			
配管切断		1.0	式			別紙明細4
保温撤去		1.0	式			別紙明細6
3. 小計						

M3. 機械設備工事

名 称	規 格	数 量	単 位	単 価	金 額	備 考
M3-1-4. ガス設備						
ガス管撤去 (鋼管)	屋内一般 再用しない 20A	5.0	m			
配管切断		1.0	式			別紙明細5
M2. 小計						

M3. 機械設備工事

名 称	規 格	数 量	単 位	単 価	金 額	備 考
M3-2. 厨房機器設備						
厨房機器搬出費	作業費、2トン車車両費、人員輸送車	1.0	式			
フロンガス回収、機器損料他	交通費、仮設材、養生他	1.0	式			
厨房器引取費	4トン車2台車両費、処分費	1.0	式			
M2. 小計						

M3. 機械設備工事

名 称	規 格	数 量	单 位	单 価	金 額	備 考
別紙明細1						
保温撤去						
給水管保温撤去	多湿箇所 20A	7.0	m			
計						

名 称	規 格	数 量	単 位	単 価	金 額	備 考
別紙明細2						
配管切断						
給水配管切断	鋼管類 (保温有) 20A	7.0	ヶ所			
計						

名 称	規 格	数 量	単 位	単 価	金 額	備 考
別紙明細3						
配管切断						
排水配管切断	樹脂管類 (保温なし) 50A	6.0	ヶ所			
計						

名 称	規 格	数 量	単 位	単 価	金 額	備 考
別紙明細4						
配管切断						
給湯配管切断	鋼管類 (保温有) 20A	7.0	ヶ所			
計						

名 称	規 格	数 量	単 位	単 価	金 額	備 考
別紙明細5						
配管切断						
ガス配管切断	鋼管類 (保温無し) 20A	6.0	ヶ所			
計						

名 称	規 格	数 量	単 位	単 価	金 額	備 考
別紙明細6						
保温撤去						
給湯管保温撤去	多湿箇所 20A	37.0	m			
計						