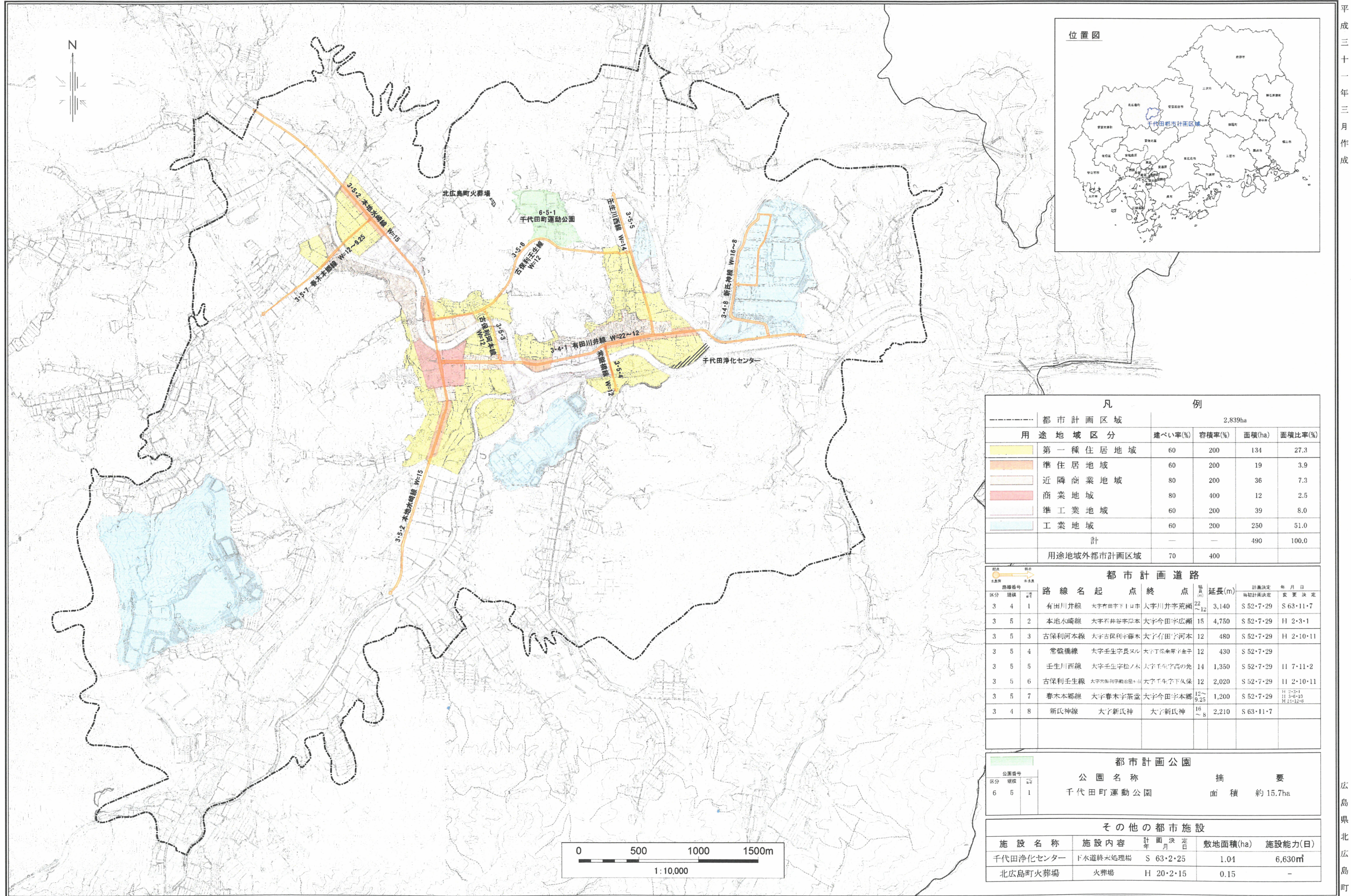


千代田都市計画総括図



凡 例				
-----	都市計画区域	2,839ha		
用途地域区分	建ぺい率(%)	容積率(%)	面積(ha)	面積比率(%)
[Yellow]	60	200	134	27.3
[Orange]	60	200	19	3.9
[Light Orange]	80	200	36	7.3
[Red]	80	400	12	2.5
[Light Blue]	60	200	39	8.0
[Dark Blue]	60	200	250	51.0
計	—	—	490	100.0
-----	用途地域外都市計画区域	70	400	

都市計画道路						
路線番号	路線名	起 点	終 点	延長(m)	計画決定	年月日
区分	規格				当初計画決定	変更決定
3 4 1	有田川井線	大字有田字下1丁目	大字川井字荒瀬	3,140	S 52・7・29	S 63・11・7
3 5 2	本地水崎線	大字石井谷字以本	大字今田字広瀬	4,750	S 52・7・29	H 2・3・1
3 5 3	古保利河本線	大字古保利字藤木	大字有田字河本	480	S 52・7・29	H 2・10・11
3 5 4	常盤橋線	大字壬生字長又	大字丁原字子金子	430	S 52・7・29	
3 5 5	壬生川西線	大字壬生字松ノ木	大字壬生字高の免	1,350	S 52・7・29	H 7・11・2
3 5 6	古保利壬生線	大字古保利字藤木	大字壬生字下久保	2,020	S 52・7・29	H 2・10・11
3 5 7	春木本郷線	大字春木字茶室	大字今田字本郷	1,200	S 52・7・29	H 2・3・1 H 3・6・15 H 21・12・8
3 4 8	新氏神線	大字新氏神	大字新氏神	2,210	S 63・11・7	

都市計画公園		
公園番号	公園名称	摘 要
6 5 1	千代田町運動公園	面積 約 15.7ha

その他の都市施設				
施設名称	施設内容	計 画 決 定	敷地面積(ha)	施設能力(日)
千代田浄化センター	下水道終末処理場	S 63・2・25	1.01	6,630㎡
北広島町火葬場	火葬場	H 20・2・15	0.15	-

